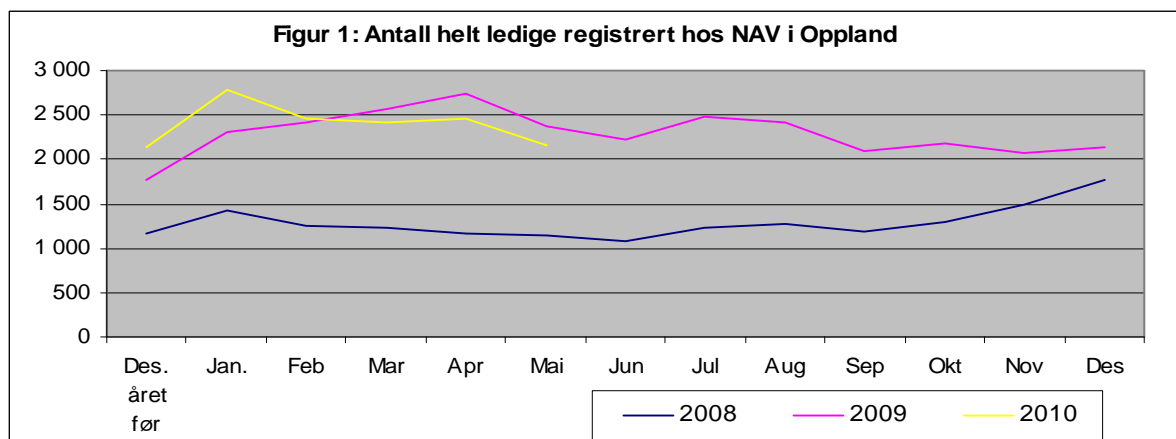
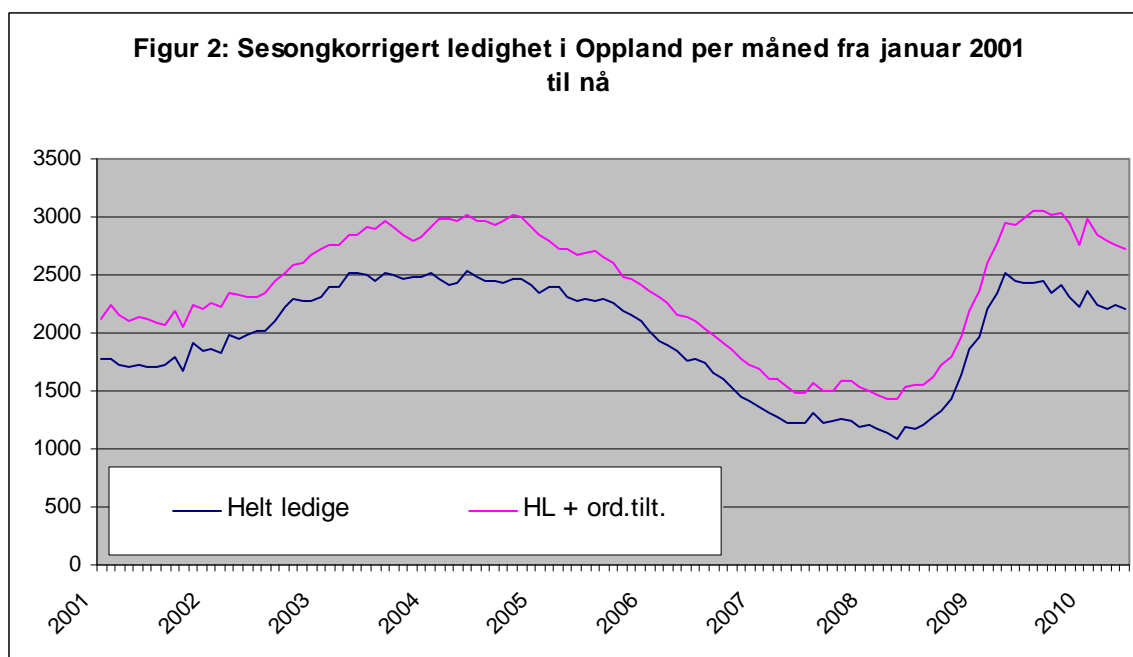


Arbeidsledighet registrert hos NAV i Oppland per mai 2010

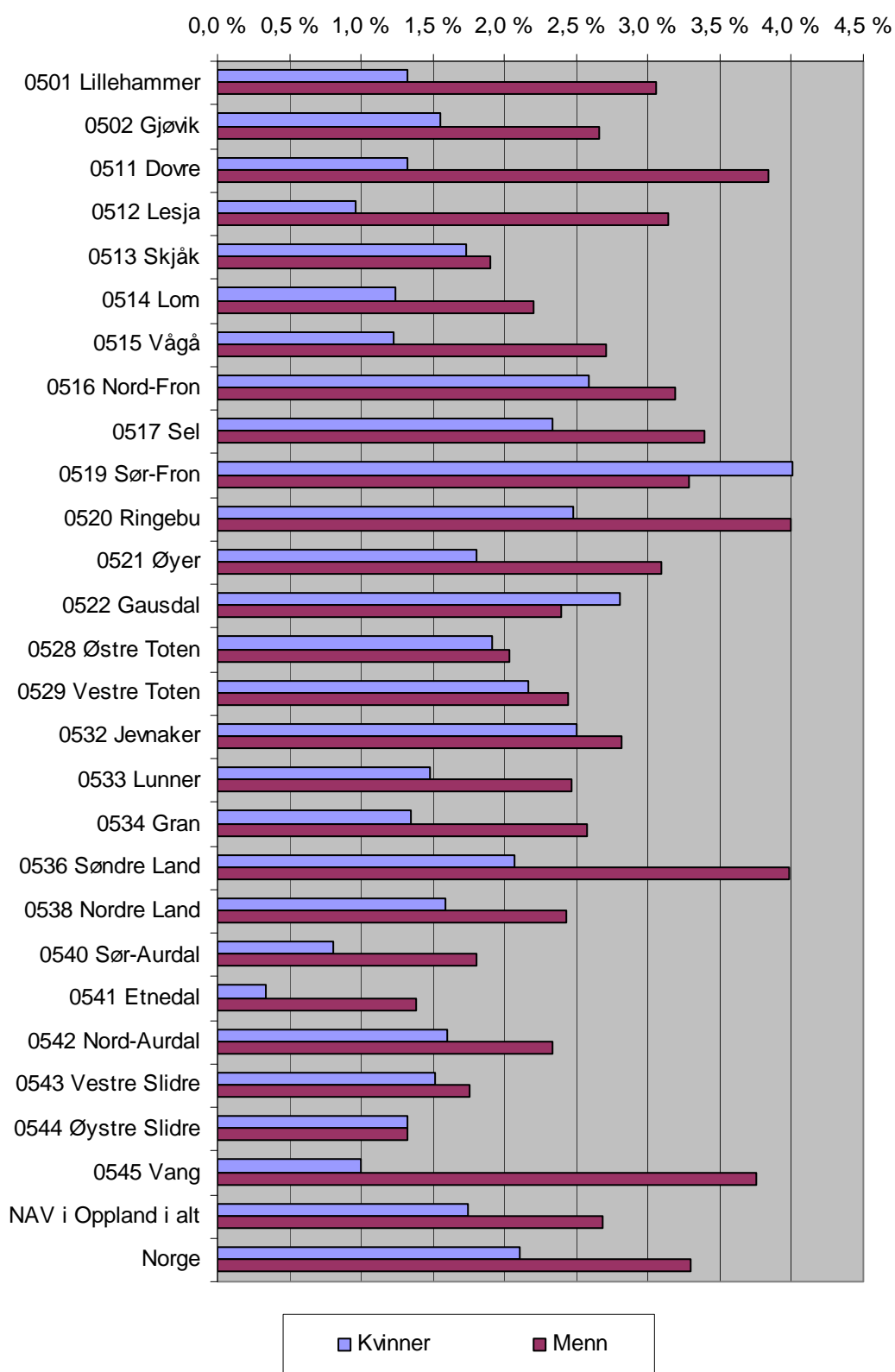


Data til figur 1: Antall helt ledige registrert hos NAV i Oppland

	2008	2009	2010
Des. året før	1 155	1 780	2 132
Jan.	1 415	2 313	2 792
Feb.	1 259	2 411	2 450
Mar.	1 228	2 558	2 423
Apr.	1 160	2 739	2 455
Mai	1 154	2 380	2 158
Jun.	1 075	2 219	
Jul.	1 232	2 478	
Aug.	1 270	2 417	
Sep.	1 189	2 097	
Okt.	1 305	2 184	
Nov.	1 479	2 064	
Des.	1 780	2 132	



Figur 3: Ledighet i prosent av arbeidsstyrken fordelt på kommune og kjønn, mai 2010



Tabell 1: Arbeidssøkere registrert hos NAV i Oppland

Fordelt på kjønn. Prosentandel av arbeidsstyrken. Endring fra samme måned i fjor.

Mai 2010				I pst. av arb.styrken	Endr. fra Antall	mai 2009 Prosent
	Kvinner	Menn	I alt			
Helt ledige	798	1360	2158	2,2 %	-222	-9 %
Delvis ledige	612	635	1247	1,3 %	-245	-16 %
Ordinære tiltaksdeltakere	275	363	638	0,7 %	21	3 %

Tabell 2: Helt ledige arbeidssøkere per region i Oppland

Fordelt på kjønn. Prosentandel av arbeidsstyrken. Endring fra samme måned i fjor.

Mai 2010				I pst. av arb.styrken	Endr. fra Antall	mai 2009 Prosent
	Kvinner	Menn	I alt			
Lillehammerregionen	151	299	450	2,3 %	-52	-10 %
Nord-Gudbrandsdal	75	155	230	2,3 %	34	17 %
Hadeland	115	201	316	2,1 %	37	13 %
Valdres	57	103	160	1,7 %	19	13 %
Midt-Gudbrandsdal	95	126	221	3,2 %	-23	-9 %
Gjøvikregionen	305	476	781	2,2 %	-237	-23 %

Tabell 3: Helt ledige arbeidssøkere i Oppland etter aldersgrupper

Fordelt på kjønn. Prosentandel av arbeidsstyrken. Endring fra samme måned i fjor.

Mai 2010				I pst. av arb.styrken	Endr. fra Antall	mai 2009 Prosent
	Kvinner	Menn	I alt			
19 år og under	38	44	82	1,6 %	-9	-10 %
20-24 år	111	247	358	4,6 %	-55	-13 %
25-29 år	104	205	309	3,9 %	-19	-6 %
30-39 år	193	346	539	2,6 %	-17	-3 %
40-49 år	158	236	394	1,7 %	-75	-16 %
50-59 år	112	176	288	1,4 %	-64	-18 %
60 år og over	82	106	188	1,8 %	17	10 %

Tabell 4: Helt ledige arbeidssøkere etter bostedskommune i Oppland
 Fordelt på kjønn. Prosentandel av arbeidsstyrken. Endring fra samme måned i fjor.

Mai 2010				I pst. av arb.styrken	Endr. fra mai 2009	
	Kvinner	Menn	I alt		Antall	Prosent*)
Lillehammer	91	217	308	2,2 %	-23	-7 %
Gjøvik	112	209	321	2,1 %	-65	-17 %
Dovre	9	28	37	2,6 %	16	76 %
Lesja	5	19	24	2,1 %	15	167 %
Skjåk	9	12	21	1,8 %	4	24 %
Lom	7	15	22	1,8 %	8	57 %
Vågå	11	27	38	2,0 %	-5	-12 %
Nord-Fron	37	51	88	2,9 %	-12	-12 %
Sel	33	55	88	2,9 %	-2	-2 %
Sør-Fron	29	28	57	3,6 %	-2	-3 %
Ringebu	26	50	76	3,3 %	-8	-10 %
Øyer	22	43	65	2,5 %	-12	-16 %
Gausdal	42	41	83	2,6 %	-17	-17 %
Østre Toten	68	81	149	2,0 %	-65	-30 %
Vestre Toten	67	86	153	2,3 %	-105	-41 %
Jevnaker	40	47	87	2,7 %	10	13 %
Lunner	33	62	95	2,0 %	6	7 %
Gran	44	95	139	2,0 %	21	18 %
Søndre Land	27	60	87	3,1 %	6	7 %
Nordre Land	25	44	69	2,0 %	-18	-21 %
Sør-Aurdal	6	16	22	1,3 %	-5	-19 %
Etnedal	1	5	6	0,9 %	-4	-40 %
Nord-Aurdal	27	41	68	2,0 %	18	36 %
Vestre Slidre	8	11	19	1,6 %	8	73 %
Øystre Slidre	11	12	23	1,3 %	-4	-15 %
Vang	4	17	21	2,5 %	8	62 %

*) På grunn av små tall per kommune blir de prosentmessige utslag ofte store